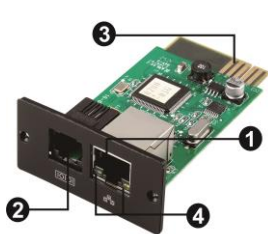
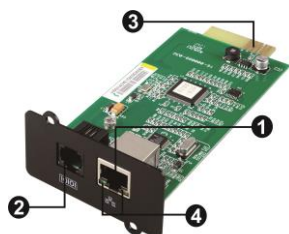


## 1. Обзор



SNMP I



SNMP II (только для трехфазных ИБП)

- ❶ Ethernet порт (10/100Base-T)
- ❷ Порт сенсора
- ❸ Коннектор к ИБП
- ❹ Светодиод Ethernet порта

Светодиод статуса Ethernet порта

100M светодиод (зеленый)	Мигает	Порт работает на 100Mbit/s
	Выкл.	Карта не подключена к сети
10M светодиод (желтый)	Мигает	Порт работает на 10Mbit/s
	Выкл.	Карта не подключена к сети

## 2. Установка и подключение

Следуйте инструкциям ниже, чтобы установить и подключить SNMP Manager:

**Шаг 1:** Снимите крышку смарт-слота на задней панели ИБП и закрепите винты;

**Шаг 2:** Вставьте карту в открытый слот и закрепите винтами; (см. Диаграмму 2-1)



Диаграмма 2-1

Посмотрите на Диаграмму 2-2 для подключения SNMP карты:

**Шаг 3:** Подключите кабель Ethernet к порту Ethernet (RJ-45) в SNMP карты:

**Шаг 4:** Используйте еще один кабель Ethernet. Подключите одного конца к порту датчика на карте SNMP, а другого - к дополнительному устройству мониторинга окружающей среды.

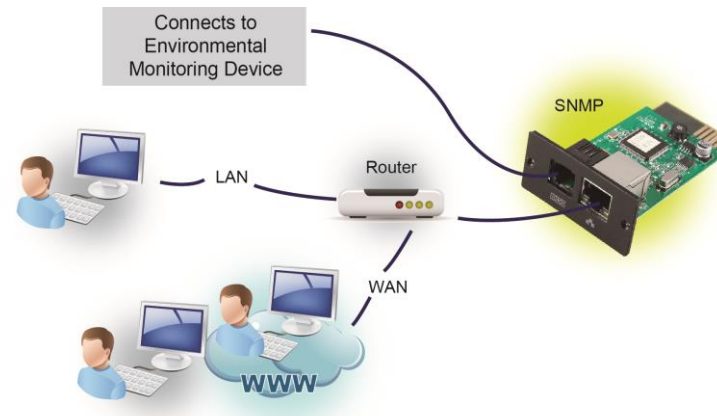


Диаграмма 2-2

## 3. Конфигурация

а) Пожалуйста, установите программное обеспечение Viewpower Pro на вашем PC. После того, как программное обеспечение будет установлено успешно, менеджер SNMP будет автоматически активирован. Выберите «SNMP manager», нажав правую кнопку.



Диаграмма 3-1

- b) Введите конкретный IP-адрес для поиска всех устройств SNMP в локальной сети. Карта SNMP автоматически будет собирать IP-адрес от сервера, через DHCP-сервер. Он будет применять IP-адрес 192.168.102.230, и маску подсети - 255.255.255.0, а гейтуей - 0.0.0.0 без DHCP-сервера.

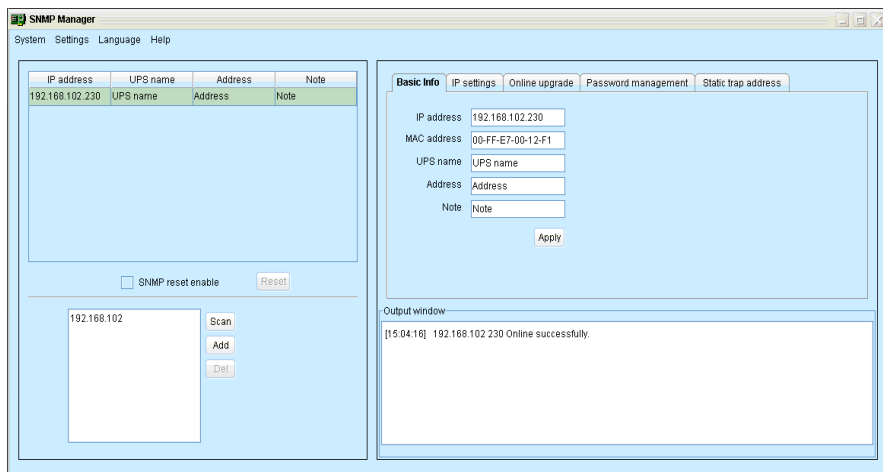


Диаграмма 3-2

- с) Пользователь может изменить настройку IP, онлайн-обновление, управление паролями и настройку в интерфейсе SNMP карты. Необходимо вводить пароль для любых функций. Стандартная пароль - 12345678.

Для детальной настройки ознакомьтесь с руководством пользователя SNMP Manager.

#### 4. Мониторинг

Как показано в Диаграмме 4.1, выберите "Open Monitor" нажав правую кнопку.

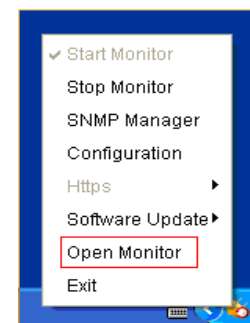


Диаграмма 4-1

Затем он активирует программное обеспечение ViewPower Pro и отобразит SNMP-устройства в левой части экрана. См. Диаграмму 4-2.

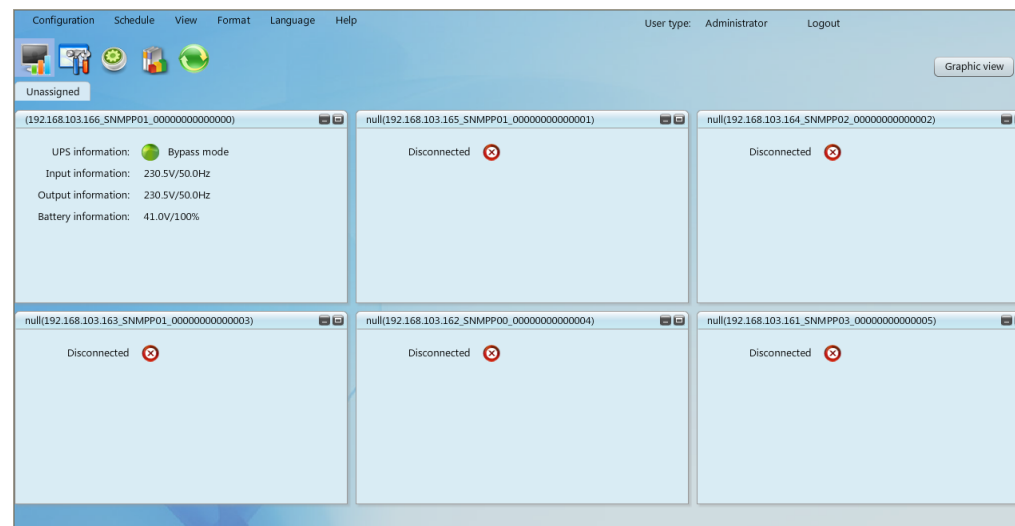


Диаграмма 4-2

Пожалуйста, проверьте программное обеспечение ViewPower Pro для более информации.